



# **HOT AIR STOP PREMIUM FENSTERABDICHTUNG**

---

Für Mobile Klimaanlage

Sicherheitshinweise &  
Bedienungsanleitung



Sehr geehrter NABO-Kunde,

vielen Dank, dass Sie sich für ein Produkt von NABO entschieden haben.

Unsere Produkte sind so konzipiert, dass sie auch in der Topausstattung kinderleicht zu bedienen sind. Wir arbeiten kontinuierlich daran, die Qualität unserer Produkte auf höchstem Niveau zu halten und stetig zu verbessern.

Wir wünschen Ihnen viel Freude mit Ihrem NABO-Produkt.

Mit freundlichen Grüßen,

Ihr NABO-Sales-Team

Sollte das Produkt nicht ordnungsgemäß funktionieren, wenden Sie sich bitte an Ihren Händler oder den NABO-Kundendienst unter: [https://www.nabo.at/reklamation/rma\\_tool/](https://www.nabo.at/reklamation/rma_tool/)

Unsere Mitarbeiter helfen Ihnen gerne, eventuelle Probleme zu lösen.

Um die Leistung unserer Produkte zu verbessern, nehmen wir regelmäßig Aktualisierungen vor. Änderungen vorbehalten!

Lesen Sie diese Bedienungsanleitung sorgfältig durch, bevor Sie das Gerät in Betrieb nehmen. Bewahren Sie die Bedienungsanleitung für zukünftiges Nachschlagen an einem sicheren Ort auf. Sollten Sie dieses Gerät an Dritte weitergeben, dann muss diese Bedienungsanleitung mit übergeben werden.

Der Hersteller übernimmt keine Haftung für Schäden, die durch unsachgemäßen Gebrauch oder falsche Bedienung entstanden sind.

**Importeur / Hersteller**

baytronic Handels GmbH

Harterfeldweg 4, A-4481 Asten

[marketing@nabo.at](mailto:marketing@nabo.at)

## 1. Sicherheitshinweise

- Diese Bedienungsanleitung dient dazu, Sie mit der Funktionsweise dieses Produktes vertraut zu machen. Bewahren Sie diese Anleitung daher stets gut auf, damit Sie jederzeit darauf zugreifen können.
- Ein Umbauen oder Verändern des Produktes beeinträchtigt die Produktsicherheit.

## Achtung Verletzungsgefahr!

- Behandeln Sie das Produkt sorgfältig.
- Halten Sie das Produkt fern von extremer Hitze.

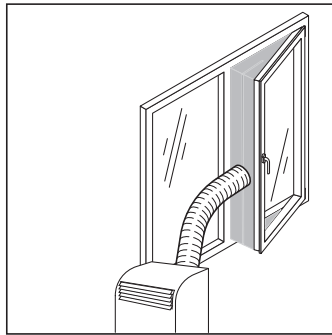
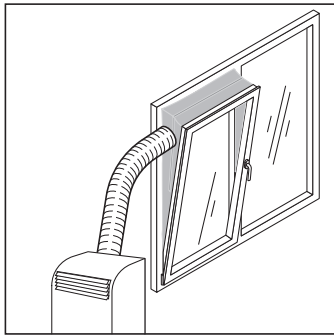
## 2. Lieferumfang

1x Fensterabdichtung

1x Klett-Montage-Band (8m)

## 3. Verwendung

NABO Hot Air Stop verhindert das nachströmen warmer Luft bei Verwendung Ihrer mobilen Klimaanlage.

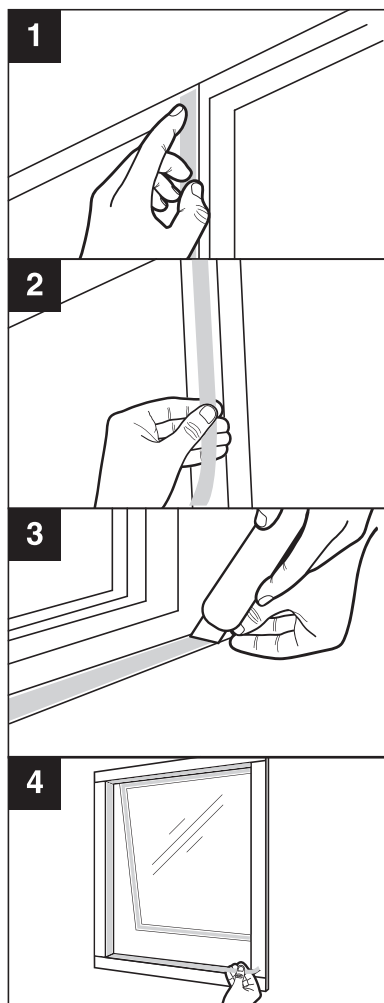


Das Set kann an kippbaren oder horizontalen Fenstern verwendet werden, wie in der Abbildung gezeigt.

Installieren Sie die Abdichtung an dem Fenster, an dem das Klimagerät typischerweise verwendet wird.

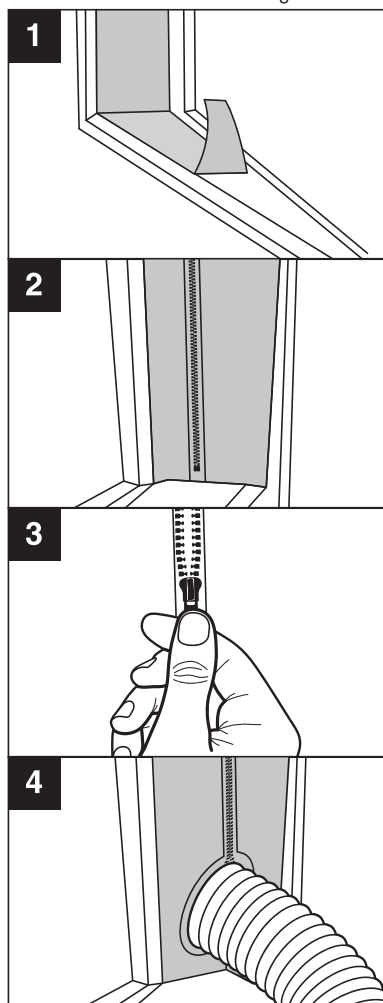
## 4. Montage

### Schritt 1 – Klettband



1. Reinigen und trocknen Sie den Fensterrahmen und bringen Sie das selbstklebende Klettband an.
2. Kleben Sie das Klettband entlang des Fensterrahmens.
3. Schneiden Sie überschüssiges Klettband ab.
4. Verbinden Sie die Klettbänder rund um den Rahmen.

### Schritt 2 – Fensterabdichtung



1. Befestigen Sie die Fensterabdichtung mit dem Klettband an der Rückseite der Abdichtung und dem Klettband am Fenster.
2. Stellen Sie sicher, dass beide Seiten ausgerichtet sind.
3. Öffnen Sie den Reißverschluss der Fensterabdichtung.
4. Führen Sie den Abluftschlauch ein und schließen Sie anschließend den Reißverschluss, um den Schlauch zu fixieren.

### Schritt 3 – Entfernen

Um die Fensterabdichtung zu entfernen, ziehen Sie einfach das Klimageräte-Rohr heraus. Dann lösen Sie vorsichtig ein Ende der abgedichteten Sektion. Danach können Sie das Fenster wieder normal schließen.

**Achtung** - Achten Sie beim Verschließen des Fensters darauf, dass die Abdeckung nicht zwischen Fensterflügel und Fensterrahmen eingeklemmt wird.

### 5. Hinweis zur Entsorgung

Das Verpackungsmaterial ist recycelbar. Entsorgen Sie die Verpackung umweltfreundlich über die entsprechende Sammelstelle.

Entsorgen Sie das Produkt ebenfalls umweltfreundlich, wenn Sie es nicht mehr benötigen.

Dieses Gerät darf nicht über den Hausmüll entsorgt werden.

Nutzen Sie Recyclingzentren oder informieren Sie sich beim Händler oder der örtlichen Behörde über geeignete Entsorgungsmöglichkeiten.

### 6. Garantieurkunde

Für dieses Gerät übernehmen wir 24 Monate Garantie!

Wir verpflichten uns, während der 24-monatigen Garantiezeit Ihr Gerät kostenlos instanzzusetzen bzw. Ihrem Fachhändler die Ersatzteile kostenlos zur Verfügung zu stellen, wenn es infolge eines Fabrikations- oder Materialfehlers versagen sollte. Weitergehende Ansprüche gegen uns sind ausgeschlossen. Beschädigungen welche durch höhere Gewalt oder auf dem Transportweg entstanden sind, sind ausgeschlossen.

### 7. Garantiebedingungen

1. Die Garantiezeit beginnt mit dem Kaufdatum und erstreckt sich über 24 Monate. Der Beginn der Garantiezeit gilt als nachgewiesen, wenn der Käufer den Kaufbeleg (Quittung / Kassenzettel) zusammen mit der vom Verkäufer ausgefüllten und unterschriebenen Garantiekarte verlegt. Die Seriennummer des Produktes muss mit der eingetragenen Nummer auf der Garantiekarte übereinstimmen!
2. Während der Garantiezeit beheben wir kostenlos alle Mängel, soweit sie nachweislich auf Fabrik-

ations- oder Materialfehler zurückzuführen sind.

3. Ausgeschlossen von der Garantie sind Schäden, die durch unsachgemäße Handhabung, Nichtbeachtung der Anleitung und betriebsbedingte Abnutzung auftreten. Ebenso erstreckt sich die Garantie nicht auf Verschleißteile und leicht zerbrechliche Materialien. Beschädigungen welche auf dem Transportweg entstehen gehen zu Lasten des Käufers.
4. Die Entscheidung über Reparatur, Austausch oder Ersatz bleibt bei uns. Ausgetauschte oder ersetzte Teile gehen in unser Eigentum über. Durch Reparatur oder Teileersatz wird die ursprüngliche Garantiezeit nicht verlängert!
5. Der Garantieanspruch erlischt, sobald Personen in das Gerät eingreifen, die von NABO nicht für den Service autorisiert sind – ebenso, sobald das Gerät zu gewerblichen Zwecken eingesetzt wird.
6. Heben Sie unbedingt die Originalverpackung auf, damit das Gerät im Servicefall ohne Beschädigungen transportiert werden kann.
7. Wenden Sie sich im Garantiefall an Ihren Fachhändler oder an eines unserer autorisierten Service-Center.
8. Weitergehende Ansprüche sind ausgeschlossen! Sollten Teile dieser Bestimmung unwirksam sein, so gelten sie sinngemäß. Die Wirksamkeit der übrigen Bestimmungen wird hiervon nicht berührt.

### Servicepartner Österreich:

baytronic Handels GmbH

service@nabo.at

Tel.: 07224/68 378 62

Um Ihnen eine schnellstmögliche Bearbeitung Ihres Reklamationsfalls garantieren können möchten wir Sie bitten, diese auf unserer Serviceplattform zu melden:

[https://www.nabo.at/reklamation/rma\\_tool/reklamation.php](https://www.nabo.at/reklamation/rma_tool/reklamation.php)

#### Bitte ausfüllen!

Gerätetyp \_\_\_\_\_

Seriennummer \_\_\_\_\_

Name des Käufers \_\_\_\_\_

Kaufdatum \_\_\_\_\_

Stempel / Unterschrift des Händlers \_\_\_\_\_



nabo.at  
nabo.electronics