



the **WAVE**

the **WAVE**

Aufblasbares SUP Board

Sicherheitshinweise & Bedienungsanleitung

WARNUNG:

Sorgfältig lesen und für künftige Bezugnahme aufbewahren.



Für jeden Passagier muss eine Sicherheitsweste vorhanden sein!



Lassen Sie das Produkt nicht in der Sonne liegen; dies wirkt sich negativ auf die Haltbarkeit aus!



Nicht tauchen oder hineinspringen!



Ablandigen Wind (vom Land zu Wasser) und Strömungen beachten. Nicht bei starkem Wind in offenen Gewässern verwenden!

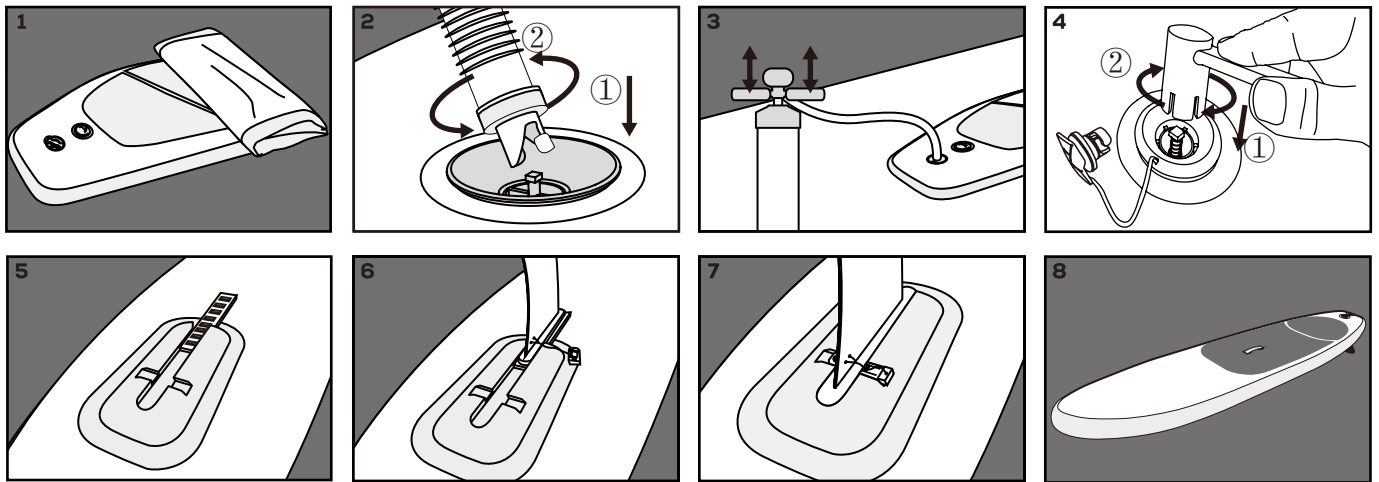


Von Feuerquellen fernhalten!



Nicht in der Nähe von scharfkantigen Gegenständen verwenden!

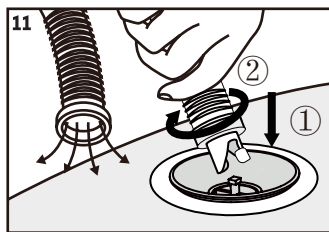
INSTALLIEREN UND AUFPUMPEN



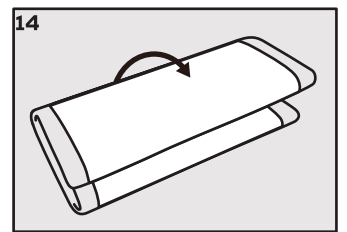
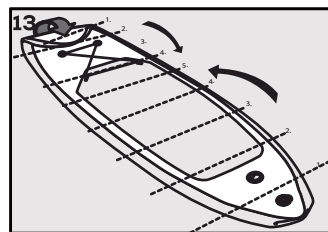
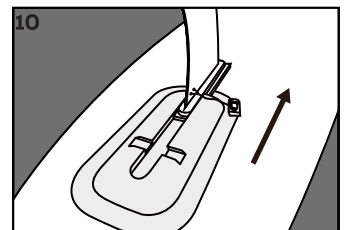
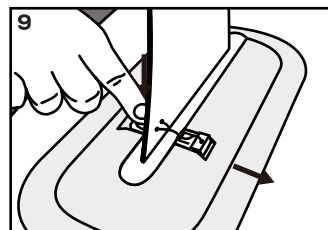
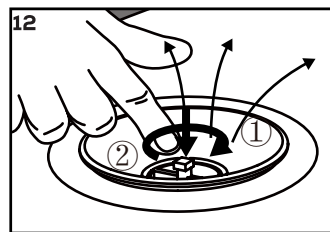
ABLASSEN UND LAGERN

Reinigen Sie das Boot nach einem Ausflug gründlich, damit es nicht zu Schäden durch Sand, Salzwasser oder übermäßige Sonnenbestrahlung kommt!

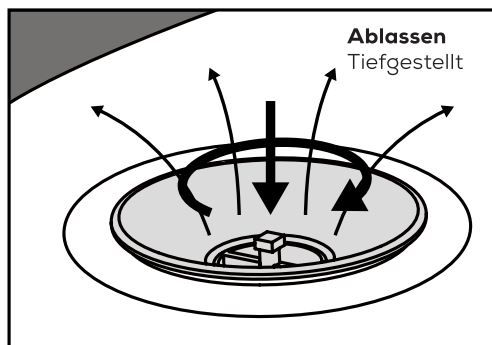
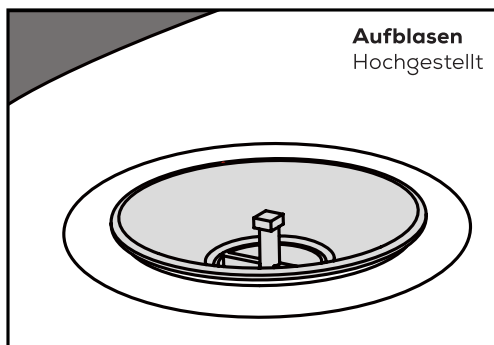
Variante A



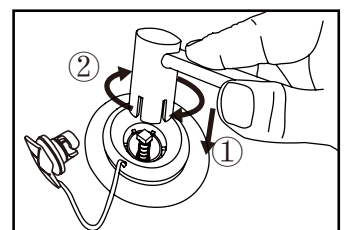
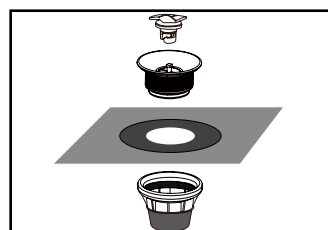
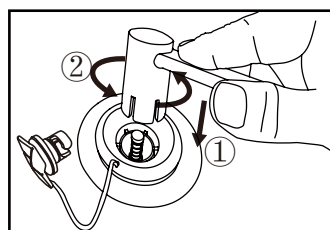
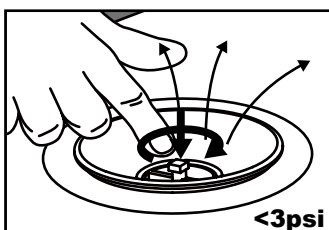
Variante B



ANWEISUNGEN DES VENTILS



Falls das Ventil beschädigt ist oder leckt, müssen Sie es anhand der nachfolgenden Schritte ersetzen.



Importeur / Hersteller

baytronic Handels GmbH | Harterfeldweg 4, A-4481 Asten | marketing@nabo.at - www.nabo.at